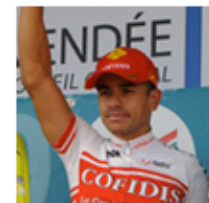
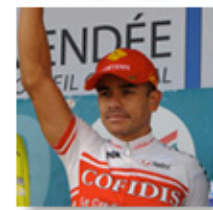


Le Projet de la LNC

- Une ambition
- Des plans d'actions
- Des outils de mesure



**Une ambition,
une vision commune,
pour les 5 années à venir**



Notre ambition :

La Ligue Nationale de Cyclisme doit dès maintenant assumer son autonomie et trouver son identité pour faire vivre un cyclisme professionnel français

FORT, ETHIQUE et COHÉRENT

Un Cyclisme Professionnel Français *FORT*

C'est disposer d'un nombre suffisant d'équipes professionnelles en capacité d'animer le formidable patrimoine d'épreuves reconnues pour la qualité de leur organisation. C'est aussi redonner une position solide au cyclisme professionnel français dans la représentation nationale, internationale et médiatique.



Notre ambition :

La Ligue Nationale de Cyclisme doit dès maintenant assumer son autonomie et trouver son identité pour faire vivre un cyclisme professionnel français

FORT, ETHIQUE et COHÉRENT

Un Cyclisme Professionnel Français *ETHIQUE*

Le cyclisme est porteur de valeurs positives : associé à la « nature », il est avant tout un sport « populaire » et « bon pour la santé ». Les équipes (image extérieure), les coureurs (comportement) et les organisateurs (calendrier) français se doivent d'être exemplaires dans le respect des règles éthiques liées à la santé, à l'équité et au respect de l'environnement.



Notre ambition :

La Ligue Nationale de Cyclisme doit dès maintenant assumer son autonomie et trouver son identité pour faire vivre un cyclisme professionnel français

FORT, ETHIQUE et COHÉRENT

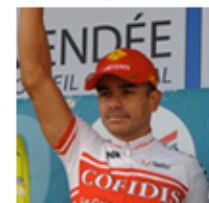
Un Cyclisme Professionnel Français *COHÉRENT*

C'est rechercher en permanence le juste équilibre entre les intérêts, les obligations et les contraintes des différentes familles qui composent la Ligue Nationale de Cyclisme (équipes, coureurs et organisateurs). Il s'agit là de consolider la cohésion et la solidarité entre ces familles.



Des plans d'actions ambitieux mais réalistes

Nos priorités : 4 axes de travail



Axe N°1 : Consolider nos produits et en développer de nouveaux

Une Coupe de France redynamisée

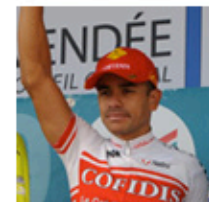
- Nouveau(x) partenaire(s)
- Nouveau format
- Médiatisation en hausse
- Notoriété à développer

Le projet des Epreuves par Etapes

- Un produit TV adapté aux attentes
- Un moyen de structurer le calendrier
- Un format à inventer
- Des partenaires nationaux

Un projet d'événement en fin de saison

- Un Critérium et une soirée de Gala
- Des partenaires médias et des invités prestigieux
- Tirer un bilan de la saison et récompenser les vainqueurs (Coupe de France)



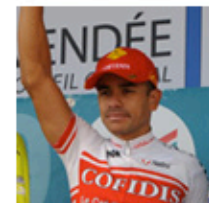
Axe N°2 : Travailler l'identité de la LNC et optimiser sa communication

Une meilleure communication avec les membres de la LNC

- Faisons mieux savoir ce que l'on fait
- Incitons les membres de la LNC à s'impliquer dans la vie du cyclisme pro
- Rationnalisons les dossiers au niveau informatique et juridique
- Proposons des innovations adaptées à nos membres

Une LNC plus présente sur les courses et dans les médias

- Développons notre identité visuelle
- Enrichissons nos relations avec les médias et améliorons notre réactivité
- Mettons en évidence les valeurs du cyclisme sur route : éthique, convivialité, accessibilité, rivalités et respect



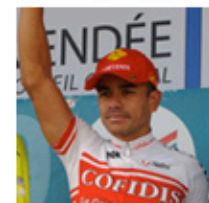
Axe N°3 : Accompagner les familles de la LNC dans leurs missions

- o Soutenons et conseillons les organisations en difficulté
- o Aidons les groupes sportifs à se développer et à grandir, y compris grâce aux soutiens juridiques nécessaires
- o Apportons les aides essentielles à la création de nouvelles équipes et de nouvelles épreuves
- o Relayons l'information au sujet des avancées sociales, juridiques et sécuritaires



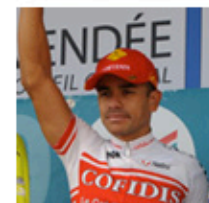
Axe N°4 : Faire de la LNC un véritable acteur du monde du vélo

- o Positionnons la LNC comme un interlocuteur fort dans les instances nationales (Ministères, CNOSF, ANLSP) et internationales (UCI)
- o Engageons des actions de promotion en faveur des jeunes, en relation avec la FFC
- o Assurons la promotion des familles du cyclisme, en particulier sur les épreuves les plus prestigieuses du calendrier
- o Disposons d'un siège social représentatif et consolidons l'équipe de permanents



Des outils de mesure

Un tableau de bord à construire



Conclusion :

les conditions de la réussite

- o Ce **projet** est le fruit de la mobilisation de vos élus au sein du Conseil d'Administration, mais vous y avez tous apporté votre « pierre » en répondant au questionnaire
- o Ce **projet**, il faut maintenant le mettre en œuvre
- o Le succès de ce **projet** dépend de l'adhésion et surtout de la mobilisation de tous : coureurs, responsables des groupes sportifs, organisateurs, sponsors et permanents salariés

NOUS DEVONS TOUS ÊTRE ACTEURS



Contacts

- o Ligue Nationale de Cyclisme

Arnaud Platel

5 rue de Rome

Bât. Jean Monnet

93 561 Rosny sous Bois cedex

Tel : 01 49 35 69 74

Fax : 01 49 35 69 66

commarketing@lncpro.fr

www.lncpro.fr

